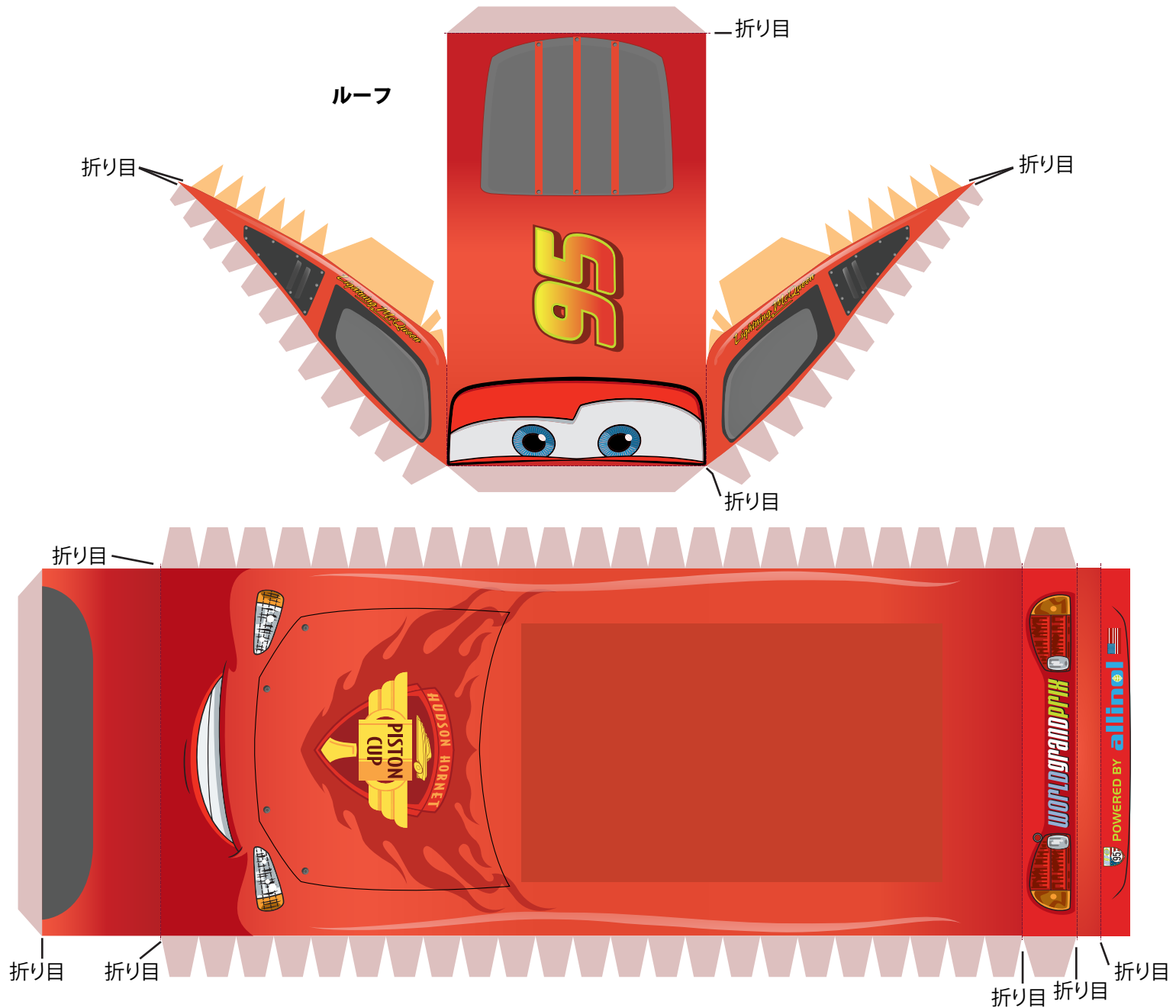


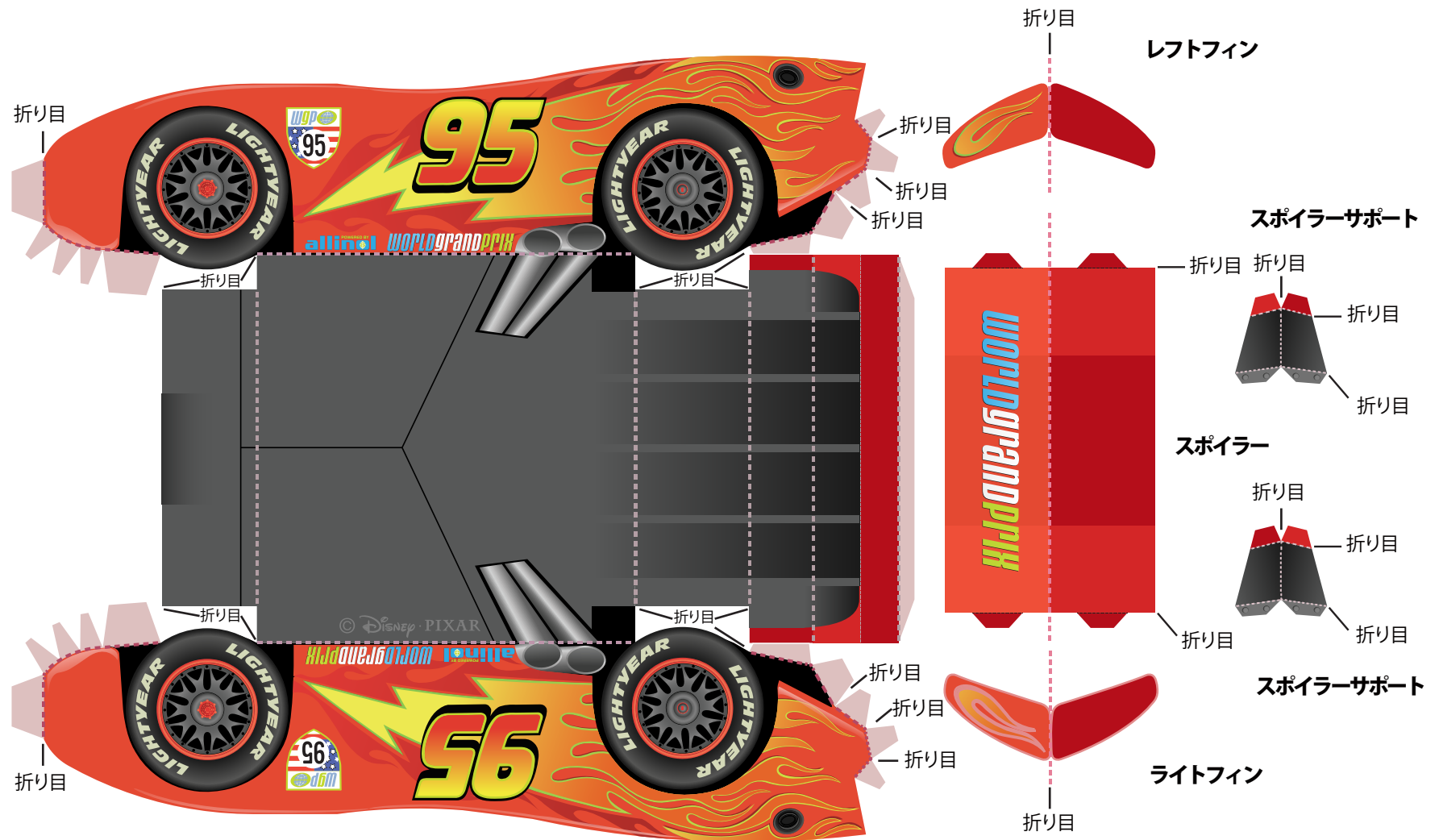


# ライトニング・マックィーン3Dペーパークラフト





## ライトニング・マックィーン3Dペーパークラフト



車体と側面



## ライトニング・マックイーン3Dペーパークラフト

### 手順:

1. 型紙をプリントして、すべてのパーツを切り取ってください。その後、点線にそって、すべてのタブを山折りにします。
2. のりか両面テープで、車台と側面のパーツにルーフ部分を取りつけます。  
まずフードを両側に固定し、車体に沿って上手に貼りあわせて車の形を完成させてください。
3. オレンジ色のタブを屋根の上部分に貼り合わせて、車のルーフ部分を完成させます。  
残りのタブはボンネットの“ピストン・カップ”のロゴの後ろにある網掛けした部分に合わせて貼りつけます。
4. スポイラーを絵柄が両側に来るように点線に沿って折り曲げ、のりか両面テープで貼りあわせませす。  
スポイラーの側面を上に向けて折り、左右にフィンを取りつけます。
5. 最後に、スポイラーサポートを使って、スポイラーをマックイーンの車体後部に固定して完成です。

