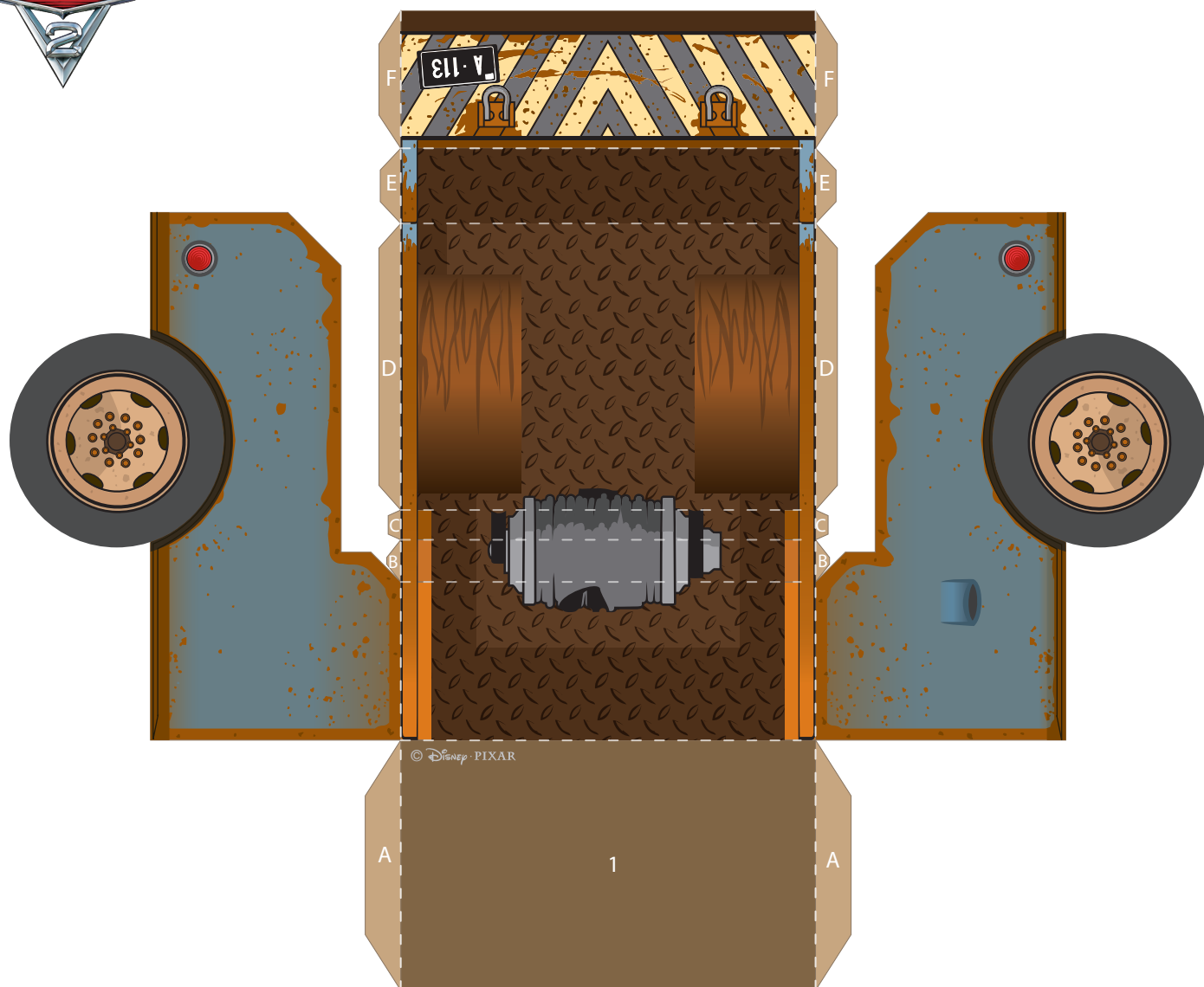
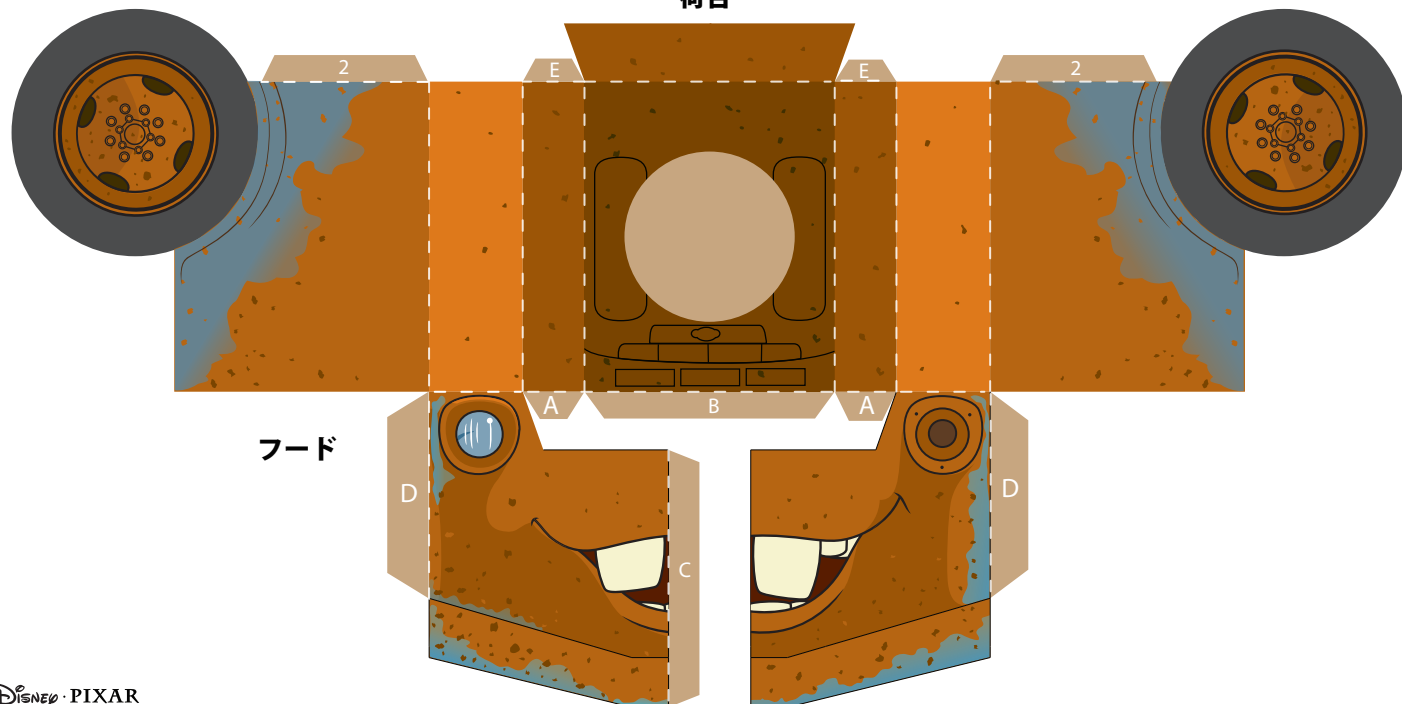




# メーター3Dペーパークラフト



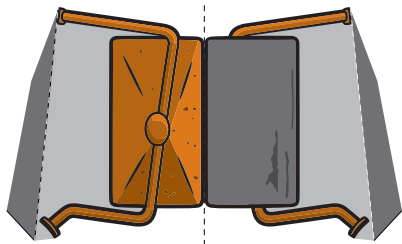
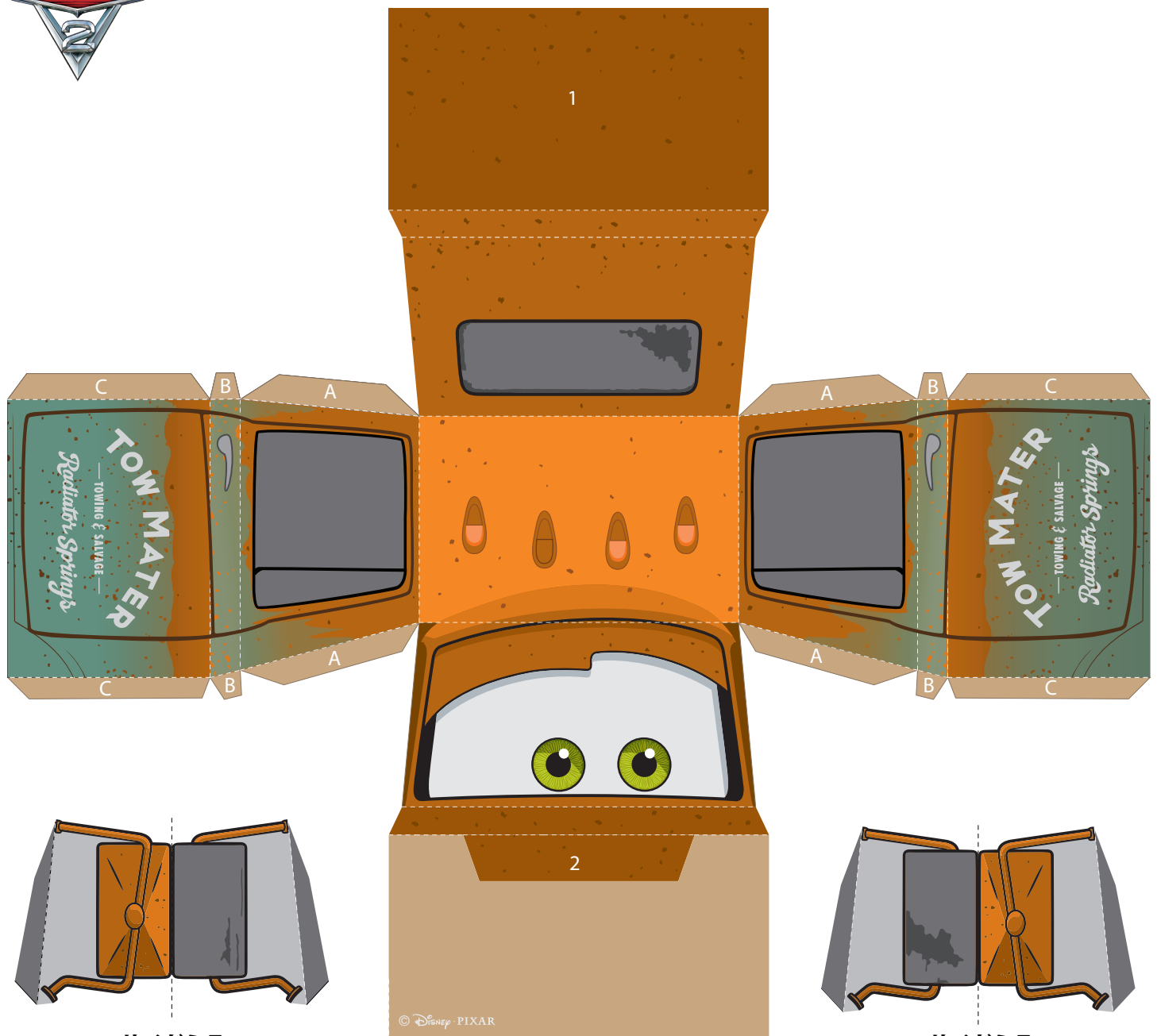
## 荷台



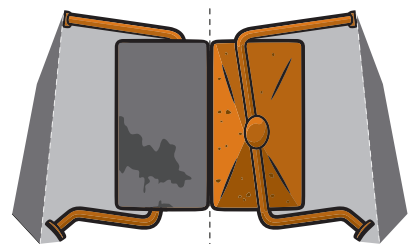
## フード



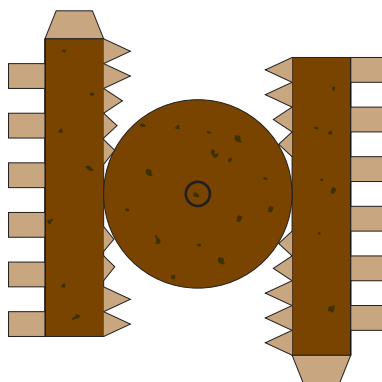
## メーター3Dペーパークラフト



サイドミラー



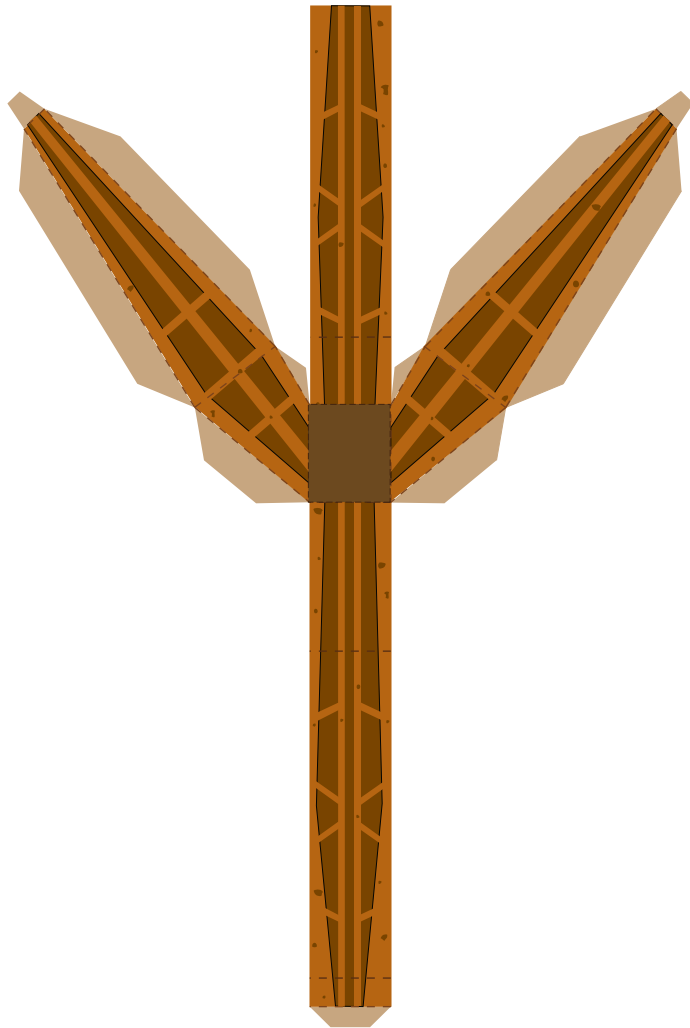
サイドミラー



ラジエーター



# メーター3Dペーパークラフト



クレーン



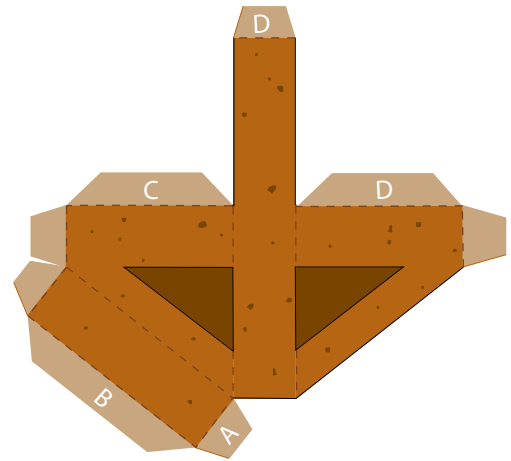
フック



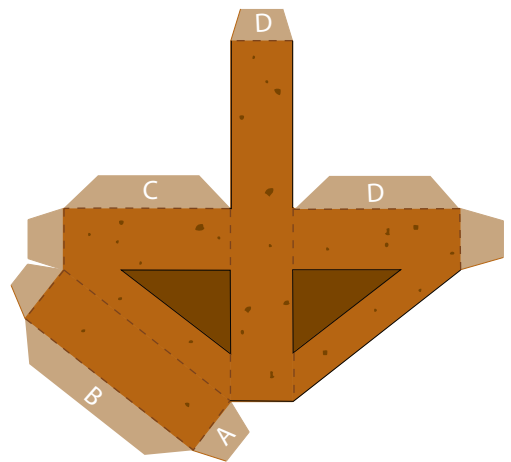
テールライト



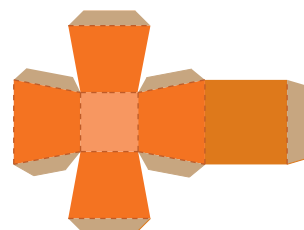
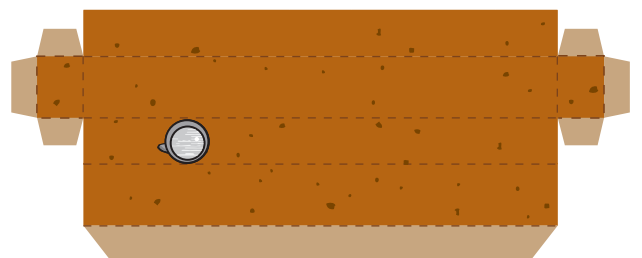
反射鏡



けん引柱



けん引バー



非常灯



## メーター3Dペーパークラフト

### 手順:

1. 型紙をプリントして、すべてのパーツを切り取ってください。  
その後、点線にそって、すべてのタブを山折りにします。
2. ボンネットの部分を、アルファベット順にのりか両面テープで貼りあわせます。
3. ルーフと荷台部分もアルファベット順に貼りあわせます。
4. ルーフに荷台とボンネットを貼りつけて車のかたちに整えます。
5. 2つのけん引柱を組み立て、後部窓のちょうど後側にある荷台の盛り上がった部分に貼りつけます。
6. けん引バーを組み立て、けん引柱の上に取り付けます。非常灯はメーターの左側で後ろ向きになるように取り付けます。
7. クレーン部分を作ってメーターの荷台の中央に取り付けます。茶色の面を荷台に固定してください。
8. 2つのサイドミラーを点線に沿って半分に折り、のりか両面テープで貼りあわせます。  
タブの部分は外側に開いて折り、サイドの窓の前部に取り付けます。オレンジ色の面が前になるように貼ります。
9. 非常灯を組み立てて、けん引バーの真ん中に取り付けます。台形の広い面が下に来るように貼りつけてください。
10. テールライト（尾灯）と反射鏡を半分に折り、のりか両面テープで貼りあわせます。  
テールライトはメーターの荷台の後ろの左右に取り付けます。反射鏡はけん引バーの右側に取りつけてください。
11. メーターのラジエーターをボンネットの丸い部分に合わせて貼りつけます。
12. クレーンのフックを半分に折り、のりか両面テープで貼りあわせます。  
フックの茶色の部分をくりぬき、クレーンの先端から茶色のヒモをつかってぶら下げます。
13. 最後に、けん引バーの両脇からクレーンの先端まで、2つの茶色のヒモを取りつけて完成です。

