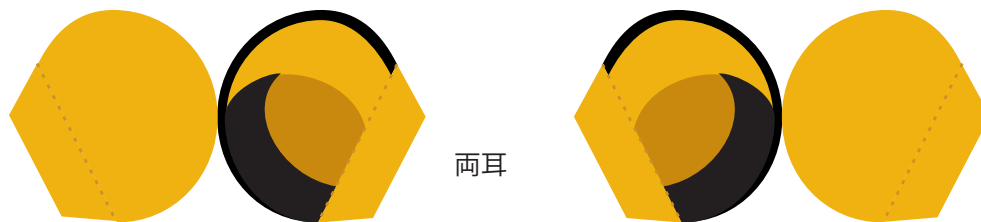


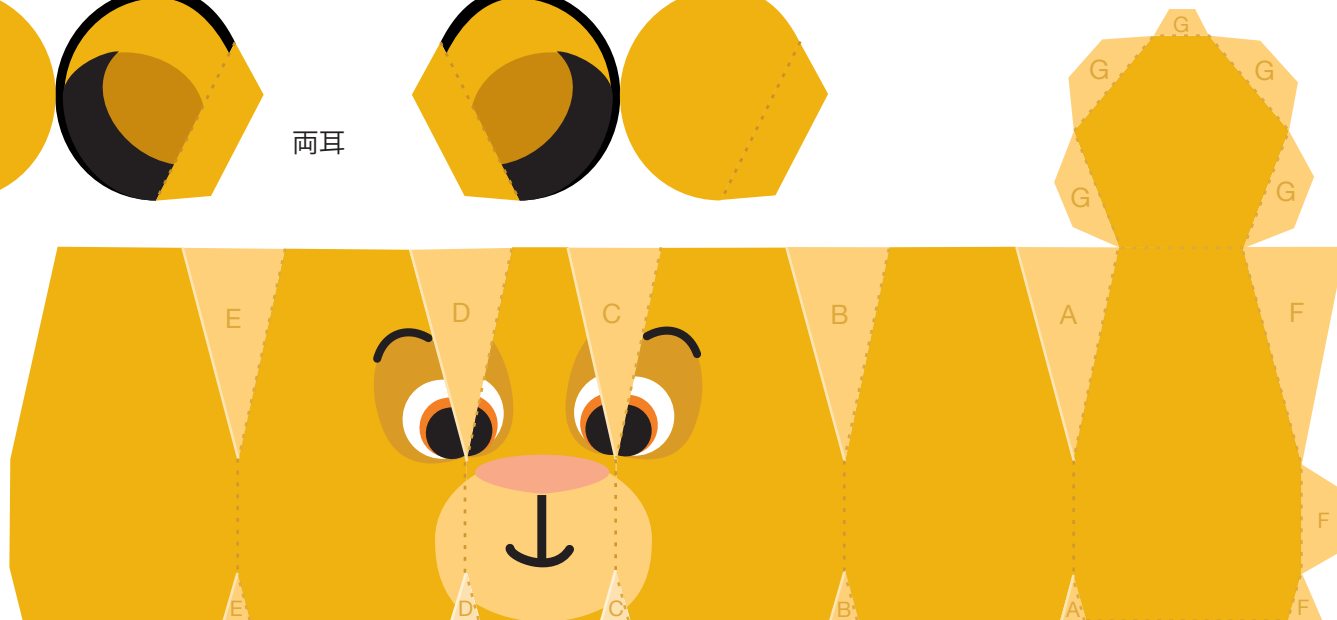
シンバのペーパークラフト



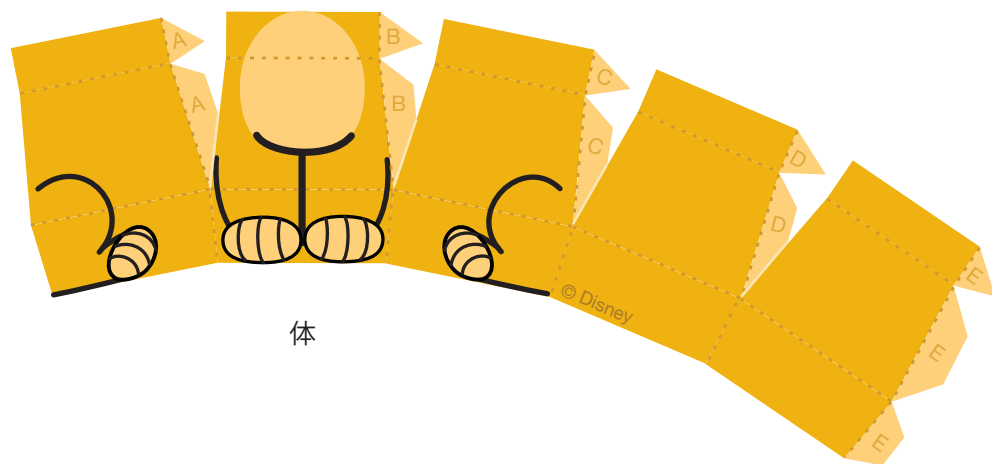
両耳



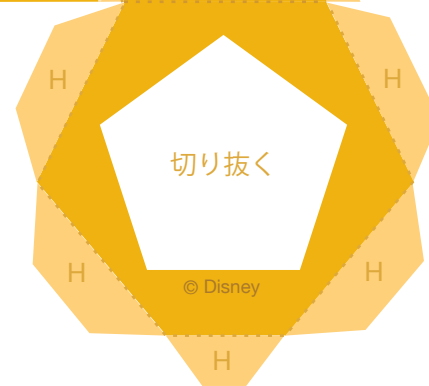
たてがみ



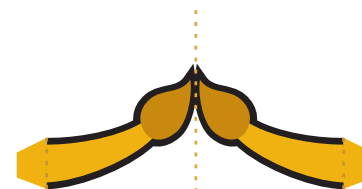
頭



体



切り抜く



しっぽ

シンバのペーパークラフト

作り方:

1. 型紙をプリントして、すべてのパーツを切り取ってください。その後、点線にそって、すべてのタブを山折りにします。
2. シンバの頭の部分のタブの左側の白い線に沿って切り込みを入れます。のりか両面テープを使って、アルファベット順にすべてのタブを裏側に貼りつけて、立体的な形にしましょう。最後に頭の上部をGのタブで閉じ、下部をHのタブで閉じます。
3. シンバの体の部分もアルファベット順に貼りつけ、5面の立体的な体に組み立てます。体ができ上がったら、頭の部分を乗せましょう。
4. 両耳を点線に沿って半分に折り、貼りあわせます。耳の下の部分のタブは外側に開き、図の位置にのりか両面テープで貼りつけます。
5. シンバのたてがみを点線に沿って半分に折り、貼りあわせます。両方のタブを折り、図の用にシンバのひたいにたてがみがかかるように貼りつけます。
6. シンバのしっぽを点線に沿って半分に折り、貼りあわせます。しっぽのつけねのタブを外側に開いて、体の後ろに貼りつけます。

