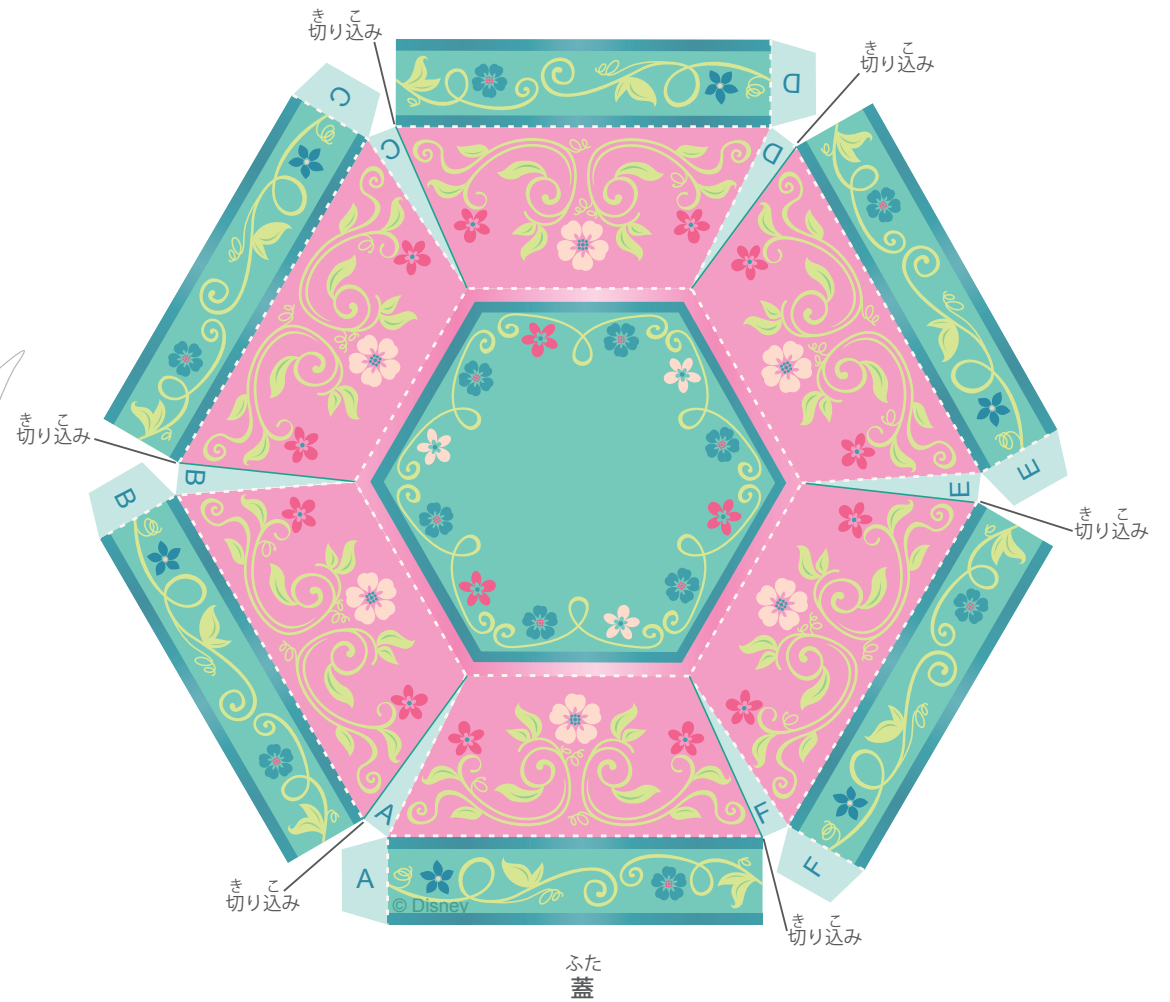
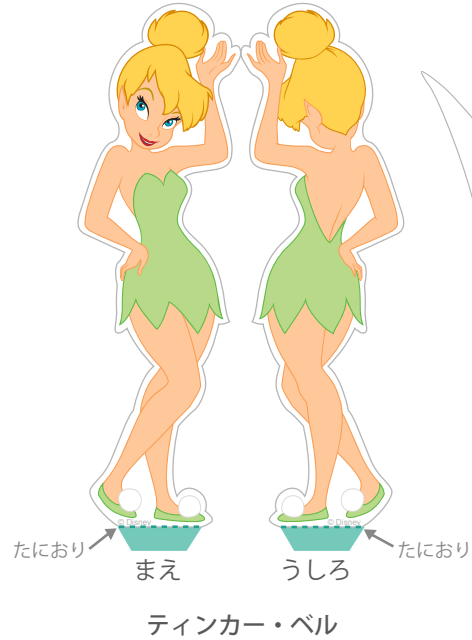
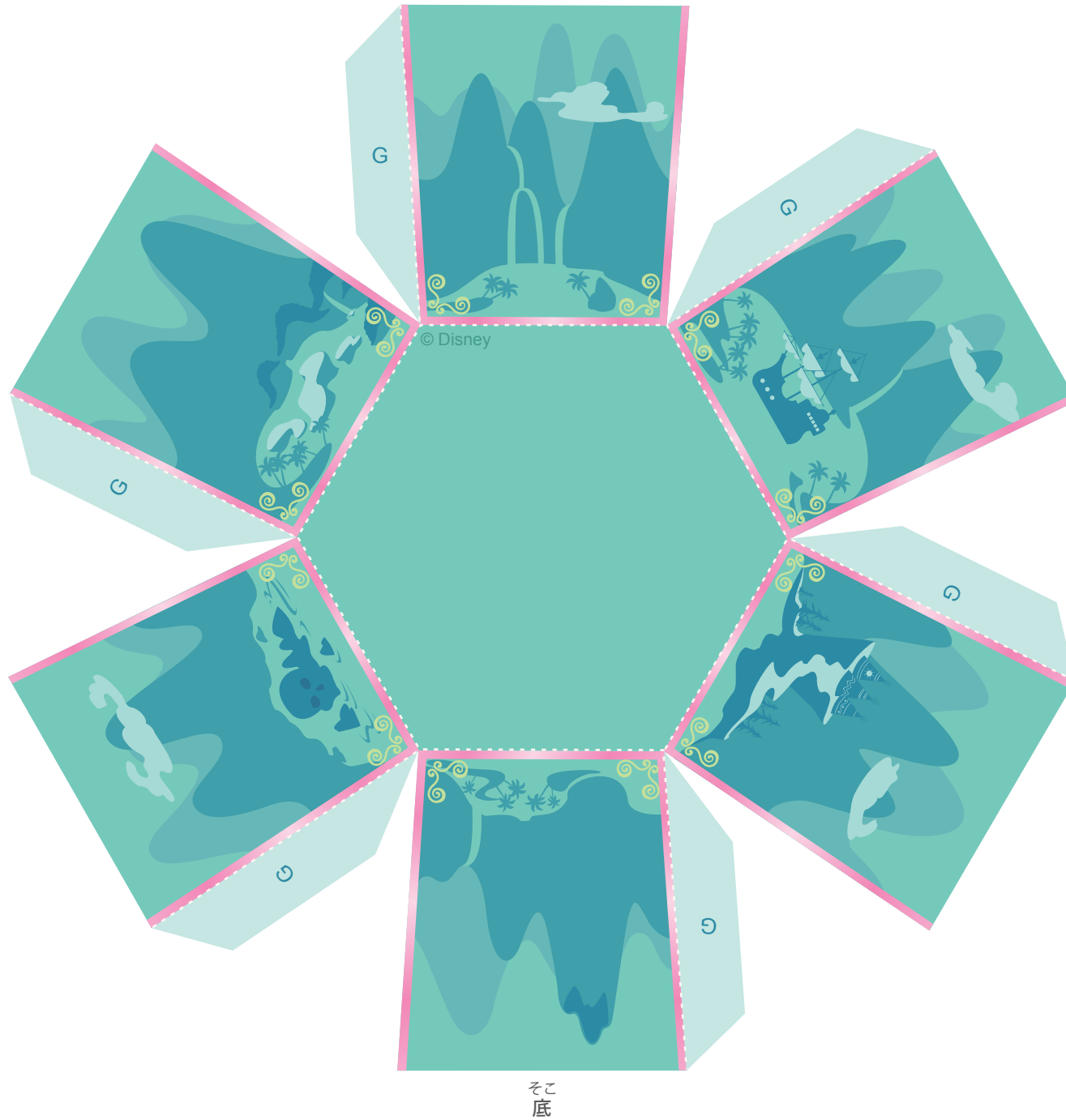


ティンカー・ベルの^{ほうせきばこ}宝石箱



ほうせきばこ
ティンカー・ベルの宝石箱



ティンカー・ベルの宝石箱^{ほうせきばこ}



つくりかた

- 1、用紙をふつう紙か少しあつい紙にプリントアウトし、それぞれパーツを切りとります。^{ようし し すこ かみ き}
- 2、蓋の各タブに記してある緑色の線の部分に切り込みを入れます。^{ふた かく しる みどりいろ せん ぶぶん き こ い}
点線を山折りにして、各アルファベットのタブにのりづけし、それぞれ隣り合う用紙の裏側に貼り付けて組み立てます。^{てんせん やまお かく となり あ ようし うらがわ は つ く た}
- 3、底の点線を山折りにしてタブGにのりづけし、それぞれ隣り合う用紙の裏側に貼り付けて組み立てます。^{そこ てんせん やまお となり あ ようし うらがわ は つ く た}
- 4、ティンカー・ベルは「まえ」と「うしろ」両面が絵になるように中央を山折りにします。^{りょうめん え ちゅうおう やまお}
裏面どうしをのりづけし、貼り合わせます。この時、足の下緑色のタブにはのりづけしません。^{うらめん は あ とき あし した みどりいろ}
はねを軽く山折りにして、背中^{せなか}の中心^{ちゅうしん}にのりづけします。^{かる やまお}
足の下緑色のタブを谷折り^{たにお}にして、蓋の中央部分^{ふた ちゅうおうぶぶん}に立つよう、のりづけしたら完成です！^{かんせい}