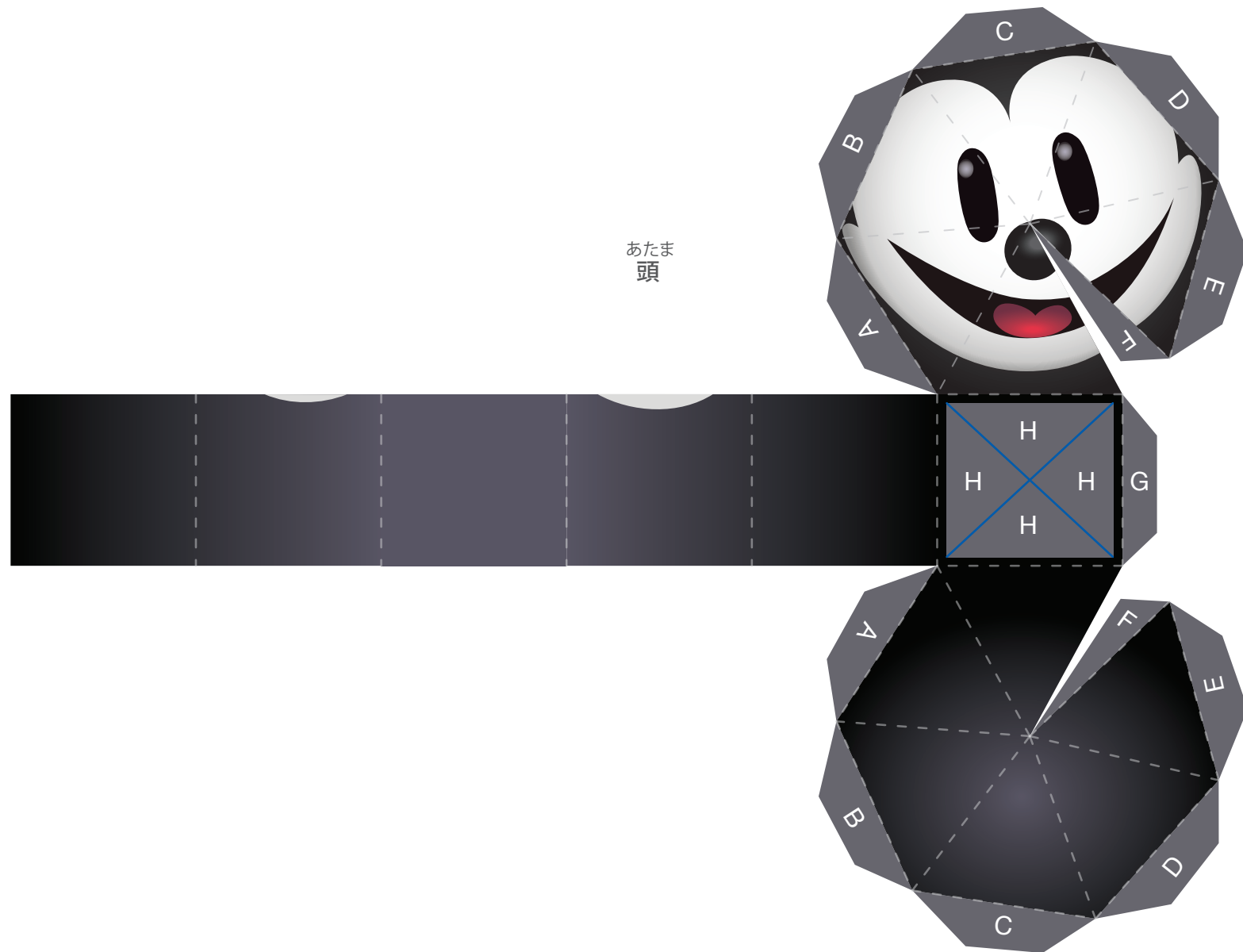
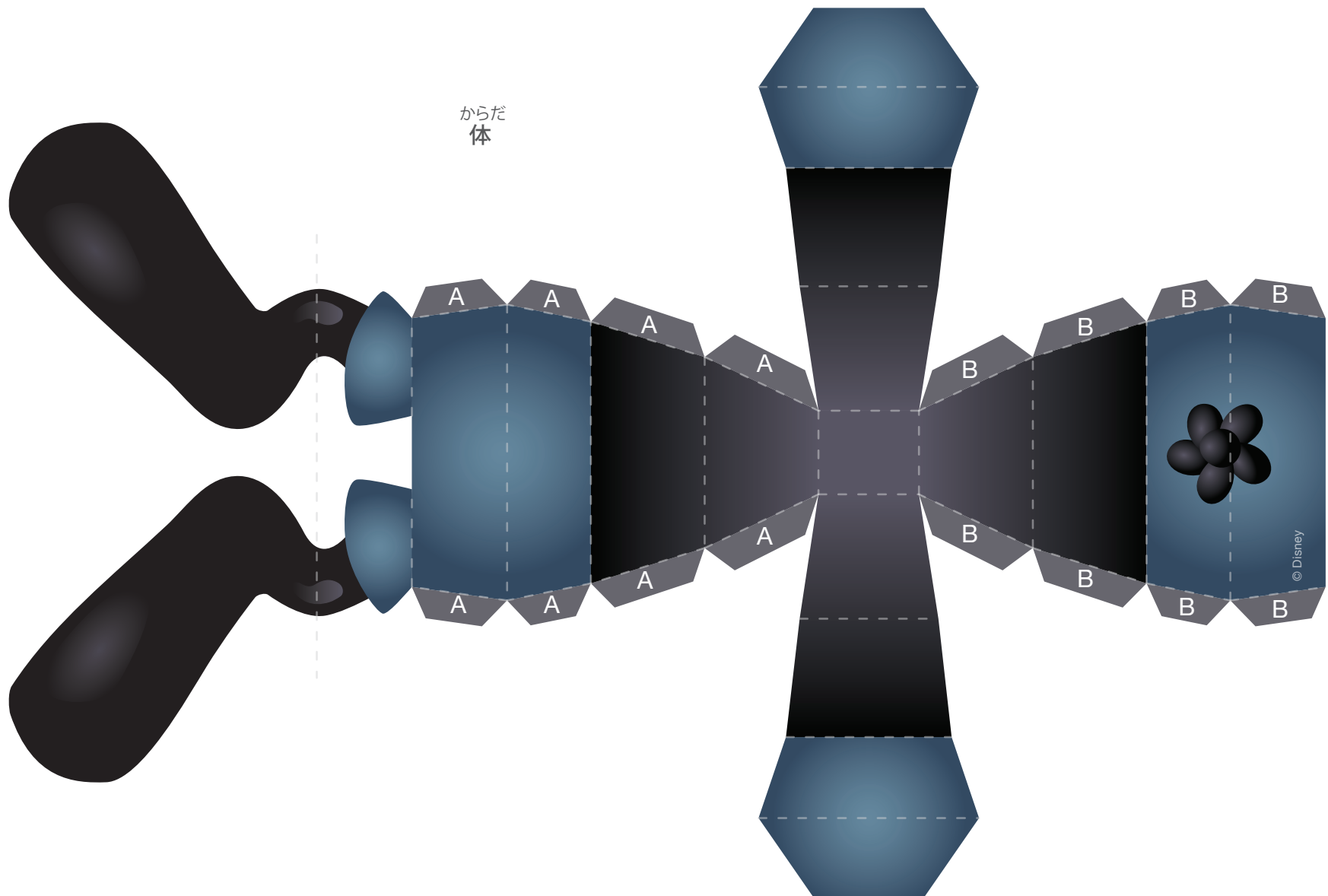


オズワルドのペーパークラフト

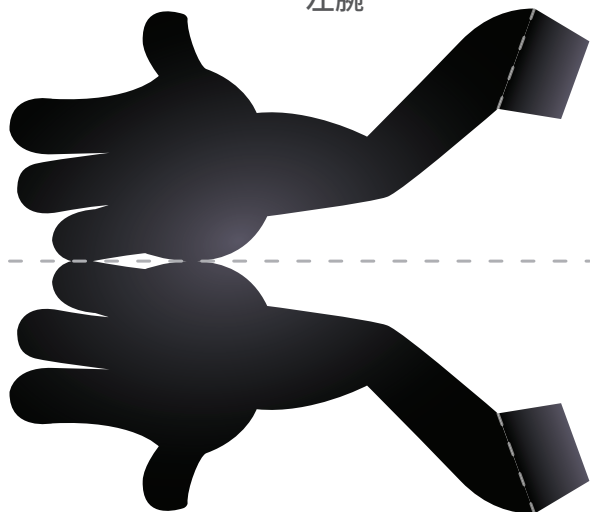


オズワルドのペーパークラフト

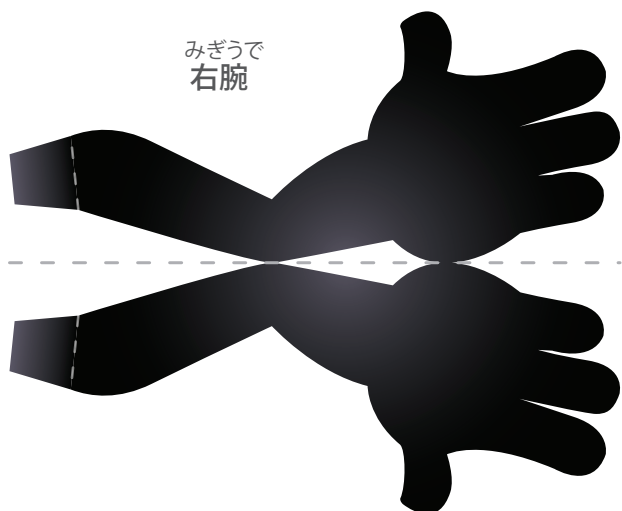


オズワルドのペーパークラフト

ひだりうで
左腕



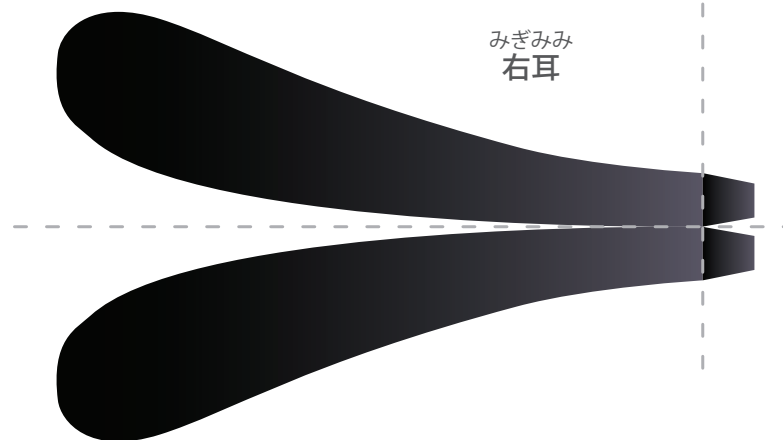
みぎうで
右腕



ひだりみみ
左耳



みぎみみ
右耳



オズワルドのペーパークラフト

つくりかた

- 1、型紙をふつう紙か少しあつい紙にプリントして、すべてのパーツを切りとります。
青い「×」線はカッター等で切り込みを入れ、その他の点線はすべて山折りにします。
- 2、体を作る：
のりか両面テープを使い、すべてのタブAとタブBにのりづけし、隣り合う紙の裏側に貼りつけて、立体的な形にします。
- 3、頭を作る：
のりか両面テープを使い、すべてのタブAからアルファベット順にタブGにのりづけし、隣り合う紙の裏側に貼りつけて、立体的な形にします。タブHの部分の部分を体に差し込みます。
- 4、腕のパーツを中心で半分に折って貼り合わせ、タブは開いて体の左右にのりづけします。この時、親指が上を向いている事を確認します。
- 5、耳のパーツを中心で半分に折って貼り合わせ、タブは開いて頭の上のにのりづけします。
オズワルドの耳の先端は外側に向かって開いているので、左右を間違えないように気をつけましょう。
- 6、これで完成です！本棚や机などに座らせてみましょう！

