

ようい 用意するもの



- ちょうほうけいはっぼう こ うつわ
・ 長方形発泡トレ-2個 (インスタントめんの器など)
- ・ アルミホイル
- しんぶんし にちぶん
・ 新聞紙 (おすすめ: 1日分)
- ・ はさみ ・ テープ ・ のり

※はさみを使うときは安全に注意し、必ず大人の方と一しょに使ってください。

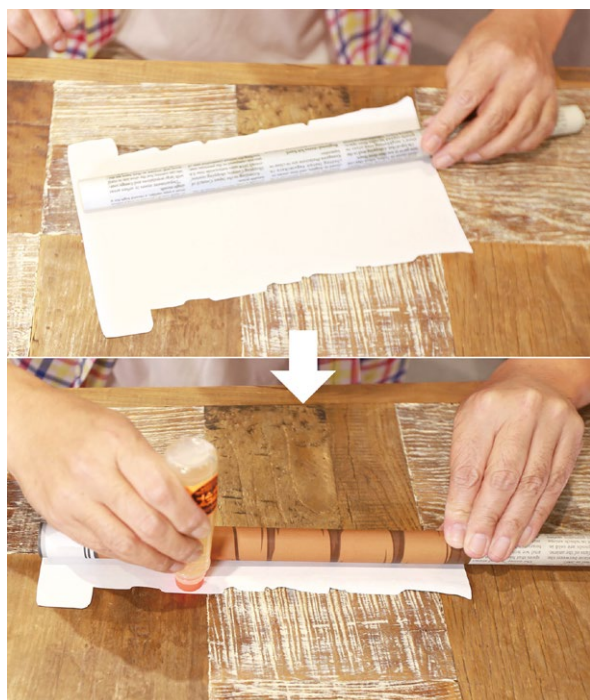
※イラストについて

A4サイズ／倍率 100% で印刷すると、およそ23cm×17cmの発泡トレ-に合うサイズで印刷されます。トレ-の大きさに合わせて倍率などを調整してください。

※推奨トレ-

すいしょう
ちょうほうけい あつぞこ や とう
長方形の厚底トレ- (インスタント焼きそば等)

つくりかた



1. 新聞紙を丸めてテープで止めます。

ふつう紙にハンマーの持ち手のイラストを
プリントアウトします。

プリントアウトしたイラストをはさみで
切り取ります。

丸めた新聞紙に切り取ったイラストを
のりではります。これでハンマーの持ち手
部分が完成です。



2. 発泡トレーの長い辺の真ん中に、
 作り方1で作ったハンマーの持ち手と同じ
 くらいの大きさで切りこみをいれます。
 同じものを2箇所作ります。



3. アルミホイルを丸めたものを10個作り
 ます。丸めたアルミホイルは発泡トレー
 の中に入れます。



4. 作り方2で切り取った部分に、作り方1で
 作ったハンマーの持ち手を入れます。
 発泡トレーを上下に重ね、トレーのフチを
 テープでしっかりと合はります。



5. 発泡トレーにアルミホイルを巻きます。
 アルミホイルの中央に穴を開けて、ハン
 マーの持ち手を先に通すと巻きやすいよ！



6. ふつう紙にハンマーのイラストをプリン
 トアウトし、はさみでパーツを切り取りま
 す。
 切り取ったパーツを作り方5で作った
 発泡トレーにテープか、のりではります。



かんせい
完成

じょうげさゆう
ハンマーを上下左右にふって、ゴロゴロ音を
おと
させてみよう！

おお おと つか ば しよ まわ ひと き っ
※大きな音がするので使う場所や周りの人に気を付けて

あそ
遊んでみてね！

